

# Standardní díly pro nástroje



# VABETO

[www.vabeto.cz](http://www.vabeto.cz)

## Standardní díly pro nřstroje

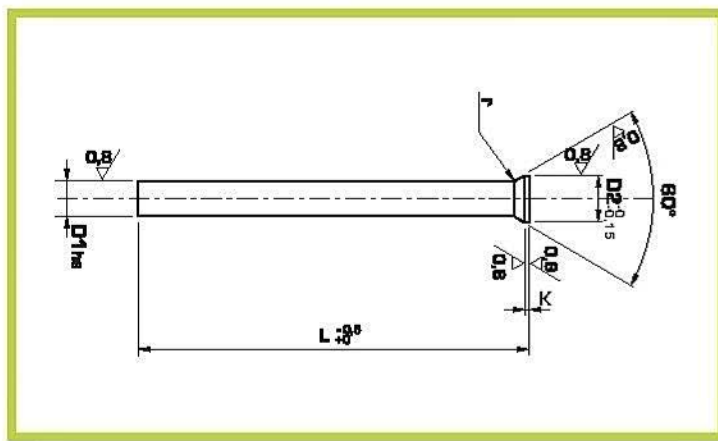
<b>PDWS</b>	střizník se záпустnou hlavou DIN9861 - WS	<b>B4</b>
<b>PDHSS</b>	střizníky se záпустnou hlavou DIN9861 - HSS	<b>B5</b>
<b>PDHWS</b>	střizníky se záпустnou hlavou DIN9861 - HWS	<b>B5</b>
<b>PDT</b>	střizníky s pozounovou hlavou	<b>B6</b>
<b>MAC</b>	hladá střizná pouzdra DIN9845 typ A krátká	<b>B7</b>
<b>MAL</b>	hladá střizná pouzdra DIN9845 typ A dlouhá	<b>B7</b>
<b>MBC</b>	střizná pouzdra osazená DIN9845 typ B krátká	<b>B8</b>
<b>MBL</b>	střizná pouzdra osazená DIN9845 typ B dlouhá	<b>B8</b>
<b>BDIN9845C/262.C</b>	vodící pouzdra pro střizníky DIN 9845 C	<b>B9</b>
<b>RAISO8977A</b>	matrice se startovacím otvorem ISO 8977 A	<b>B10</b>
<b>RBISO8977B</b>	matrice osazené se startovacím otvorem ISO8977B	<b>B11</b>
<b>RSB</b>	střizník s válcovou hlavou - polotovar ISO 8020	<b>B12</b>
<b>RUB</b>	matrice hladké se startovacím otvorem	<b>B13</b>
<b>RMB</b>	matrice osazené se startovacím otvorem	<b>B13</b>
<b>RDB</b>	matrice hladké se startovacím otvorem	<b>B14</b>

## Standardní díly pro nástroje

<b>RIB</b>	matrice osazené se startovacím otvorem	<b>B14</b>
<b>RS_</b>	střížníky s válcovou hlavou osazené ISO 8020	<b>B15</b>
<b>RC_</b>	střížníky s válcovou hlavou osazené ISO 8020	<b>B16</b>
<b>RD_</b>	matrice hladké	<b>B17</b>
<b>RI_</b>	matrice osazené	<b>B18</b>
<b>BDIN172</b>	vrtací pouzdra DIN172	<b>B19</b>
<b>BDIN179</b>	vrtací pouzdra DIN179	<b>B20</b>
<b>SC</b>	válcové kolíky DIN6325 / ISO8734	<b>B21</b>
<b>SCF</b>	válcové kolíky s vnitřním závitem DIN7979	<b>B22</b>
<b>VGR</b>	lícované šrouby s vnitřním šestihranem ISO7379	<b>B23</b>
<b>VGRD</b>	distanční jednotky	<b>B24</b>
<b>VTCEI</b>	šrouby s válcovou hlavou a vnitřním šestihranem DIN 912 / ISO 4762	<b>B25 B26</b>
<b>VTCEIB</b>	šrouby s nízkou válcovou hlavou a vnitřním šestihranem DIN 7984	<b>B27</b>
<b>VTSPEI</b>	šrouby se zápustnou hlavou a vnitřním šestihranem DIN 7991 / ISO 10642	<b>B28</b>
<b>GR</b>	šroubové zátky 5923-913	<b>B29</b>
<b>GRSF</b>	pružinové odlepovače s kuličkou	<b>B30</b>
<b>GRSF ES</b>	pružinové odlepovače s kuličkou a vnitřním šestihranem	<b>B30</b>
<b>EH 2206</b>	pružinové odlepovače s vnitřním šestihranem	<b>B31</b>
<b>EH 2207</b>	pružinové odlepovače hladké	<b>B32</b>
<b>EH 2207</b>	pružinové odlepovače dlouhé	<b>B33</b>
<b>EH 2208</b>	pružinové odlepovače hladké	<b>B34</b>
<b>EG</b>	plynové pružiny - odlepovače	<b>B35</b>

**PDWS**

střížník se zápustnou hlavou DIN9861 - WS

**VABETO**

Materiál: 1.2516 WS  
 Tvrdost dřívku: 60 - 64 HRC  
 Tvrdost hlavy: 40 - 50 HRC  
 Objednáací číslo: PDWS D1 x L

D1	D2	K	L						
			71	80	100	125	160	200	250
0,3	0,6	0,2	•	•		•	•	•	•
0,4	0,7	0,2	•	•		•	•	•	•
0,5	0,9	0,2	•	•	•	•	•	•	•
0,6	1,1	0,2	•	•	•	•	•	•	•
0,65	1,2	0,2	•	•	•	•	•	•	•
0,7 - 0,75	1,3	0,2	•	•	•	•	•	•	•
0,8 - 0,85	1,4	0,4	•	•	•	•	•	•	•
0,9 - 0,95	1,6	0,4	•	•	•	•	•	•	•
1 - 1,1	1,8	0,5	•	•	•	•	•	•	•
1,2 - 1,3	2	0,5	•	•	•	•	•	•	•
1,4 - 1,5	2,2	0,5	•	•	•	•	•	•	•
1,6 - 1,7	2,5	0,5	•	•	•	•	•	•	•
1,75 - 1,9	2,8	0,5	•	•	•	•	•	•	•
2	3	0,5	•	•	•	•	•	•	•
2,1 - 2,2	3,2	0,5	•	•	•	•	•	•	•
2,3 - 2,5	3,5	0,5	•	•	•	•	•	•	•
2,6 - 2,9	4	0,5	•	•	•	•	•	•	•
3 - 3,4	4,5	0,5	•	•	•	•	•	•	•
3,5 - 3,9	5	0,5	•	•	•	•	•	•	•
4 - 4,4	5,5	0,5	•	•	•	•	•	•	•
4,5 - 4,9	6	0,5	•	•	•	•	•	•	•
5 - 5,4	6,5	0,5	•	•	•	•	•	•	•
5,5 - 5,9	7	0,5	•	•	•	•	•	•	•
6 - 6,4	8	0,5	•	•	•	•	•	•	•
6,5 - 7,4	9	1	•	•	•	•	•	•	•
7,5 - 8,4	10	1	•	•	•	•	•	•	•
8,5 - 9,4	11	1	•	•	•	•	•	•	•
9,5 - 10,4	12	1	•	•	•	•	•	•	•
10,5 - 11,4	13	1	•	•	•	•	•	•	•
11,5 - 12,4	14	1	•	•	•	•	•	•	•
12,5 - 13,4	15	1	•	•	•	•	•	•	•
13,5 - 14,4	16	1,5	•	•	•	•	•	•	•
14,5 - 15	17	1,5	•	•	•	•	•	•	•
15,1 - 16	18	1,5	•	•	•	•	•	•	•
16,1 - 17	19	1,5	•	•	•	•	•	•	•
17,1 - 18	20	1,5	•	•	•	•	•	•	•
18,1 - 19	21	1,5	•	•	•	•	•	•	•
19,1 - 20	22	1,5	•	•	•	•	•	•	•

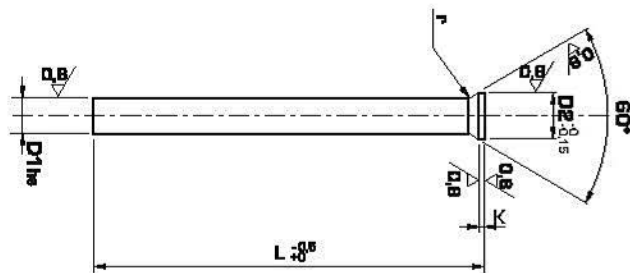
# PDHSS PDHWS

střížníky se zápustnou hlavou DIN9861 - HSS

střížníky se zápustnou hlavou DIN9861 - HWS

# VABETO

B



## PDHSS

Materiál: 1.3343 HSS  
Tvrdost dráku: 62 - 64 HRC  
Tvrdost hlavy: 45 - 55 HRC  
Objednáací číslo:  
PDHSS D1 x L

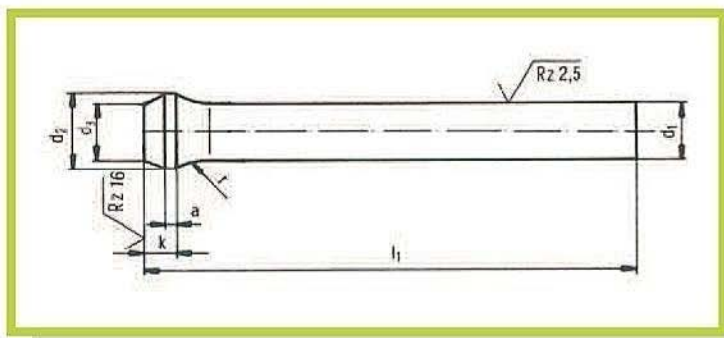
## PDHWS

Materiál: 1.2080 HWS  
Tvrdost dráku: 62 - 64 HRC  
Tvrdost hlavy: 45 - 55 HRC  
Objednáací číslo: PDHWS D1 X L

D1	D2	K	L				
			71	80	100	125	160
0,3	0,6	0,2	•	•			
0,4	0,7	0,2	•	•			
0,5	0,9	0,2	•	•			
0,6	1,1	0,2	•	•	•		
0,65	1,2	0,2	•	•	•		
0,7 - 0,75	1,3	0,2	•	•	•		
0,8 - 0,85	1,4	0,4	•	•	•		
0,9 - 0,95	1,6	0,4	•	•	•		
1 - 1,1	1,8	0,5	•	•	•	•	•
1,2 - 1,3	2	0,5	•	•	•	•	•
1,4 - 1,5	2,2	0,5	•	•	•	•	•
1,6 - 1,7	2,5	0,5	•	•	•	•	•
1,75 - 1,9	2,8	0,5	•	•	•	•	•
2	3	0,5	•	•	•	•	•
2,1 - 2,2	3,2	0,5	•	•	•	•	•
2,3 - 2,5	3,5	0,5	•	•	•	•	•
2,6 - 2,9	4	0,5	•	•	•	•	•
3 - 3,4	4,5	0,5	•	•	•	•	•
3,5 - 3,9	5	0,5	•	•	•	•	•
4 - 4,4	5,5	0,5	•	•	•	•	•
4,5 - 4,9	6	0,5	•	•	•	•	•
5 - 5,4	6,5	0,5	•	•	•	•	•
5,5 - 5,9	7	0,5	•	•	•	•	•
6 - 6,4	8	0,5	•	•	•	•	•
6,5 - 7,4	9	1	•	•	•	•	•
7,5 - 8,4	10	1	•	•	•	•	•
8,5 - 9,4	11	1	•	•	•	•	•
9,5 - 10,4	12	1	•	•	•	•	•
10,5 - 11,4	13	1	•	•	•	•	•
11,5 - 12,4	14	1	•	•	•	•	•
12,5 - 13,4	15	1	•	•	•	•	•
13,5 - 14,4	16	1,5	•	•	•	•	•
14,5 - 15	17	1,5	•	•	•	•	•
15,1 - 16	18	1,5	•	•	•	•	•
16,1 - 17	19	1,5	•	•	•	•	•
17,1 - 18	20	1,5	•	•	•	•	•
18,1 - 19	21	1,5	•	•	•	•	•
19,1 - 20	22	1,5	•	•	•	•	•

# PDT střížníky s pozounovou hlavou

# VABETO



**Materiál:** HSS  
**Tvrđost:** 64 ± 2 HRC  
**Objednáací číslo:** PDT d1 x l1

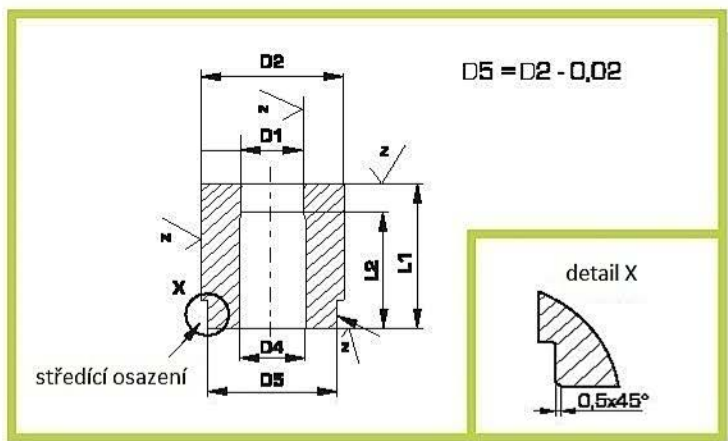
d1 h6	$l_1 \begin{smallmatrix} +0.5 \\ 0 \end{smallmatrix}$	$d_2 \begin{smallmatrix} 0 \\ -0.2 \end{smallmatrix}$	$K +0.2$	a	$d_3$	$r \begin{smallmatrix} 0 \\ -0.2 \end{smallmatrix}$
From 2.0	71/80/100	3.0	3.0	1.0	$d_1 \pm 0.1$	3.5
From 2.1		3.2				5.0
From 2.3		3.5				6.5
From 2.6		4.0				
From 3.0		4.5				
From 3.5		5.0				
From 4.0		5.5	4.0	1.5	$d_1 \pm 0.2$	8.0
From 4.5		6.0				10.0
From 5.0		7.0				12.0
From 5.5		8.0				
From 6.0		9.0				
From 6.5		10.0				
From 7.5		11.0				
From 8.5		13.0				
From 9.5		14.0				
From 10.5		15.0				
From 11.5		16.0				
From 12.5		17.0				
From 13.5		18.0				
From 14.5		19.0				
From 15.5	20.0					
From 16.5	21.0					
From 17.5	22.0					
From 18.5	23.0					
19.5 - 20.0	25.0					

**MAC  
MAL**hladká střížná pouzdra DIN9845 typ A krátká  
hladká střížná pouzdra DIN9845 typ A dlouhá**VABETO**

B



Tolerance:  $D1 = H8$ ,  $D2 = n6$ ,  $D4 = \pm 0,1$   
 Tolerance délky:  $L1 = +0 / +0,3$   
 Tepelné zpracování: temperováno a kaleno  $60 \pm 2$  HRC  
 Objednáací číslo:  
 MAC/MAL HWS/HSS  $D1 \times L1$



D1	stoupání	D2	D4	L1		L2	HWS	HSS
				krátké C	dlouhé L			
0,8 - 1,0	0,1	5	$D1+0,3$	20	-	18		•
1,1 - 2,0	0,1	6	$D1+0,3$	20	28	17 - 25		•
2,0 - 3,3	0,1	7	$D1+0,5$	20	28	17 - 25	•	•
3,1 - 4,0	0,1	8	$D1+0,5$	20	28	16 - 24	•	•
4,1 - 5,0	0,1	10	$D1+0,7$	20	28	16 - 24	•	•
5,1 - 6,0	0,1	12	$D1+0,7$	20	28	16 - 24	•	•
6,1 - 8,0	0,1	15	$D1+0,7$	20	28	16 - 24	•	•
8,1 - 10	0,1	18	$D1+1,0$	20	28	16 - 24	•	•
10,1 - 12	0,1	22	$D1+1,0$	20	28	15 - 23	•	•
12,1 - 15	0,1	26	$D1+1,0$	20	28	15 - 23	•	•
15,5 - 18	0,5	30	$D1+1,0$	-	28	23	•	na poptávku
18,5 - 22	0,5	35	$D1+1,0$	-	28	23	•	na poptávku
22,5 - 26	0,5	42	$D1+1,0$	-	28	23	•	na poptávku
26,5 - 30	0,5	48	$D1+2,0$	-	28	23	na poptávku	•

**MBC**  
**MBL**

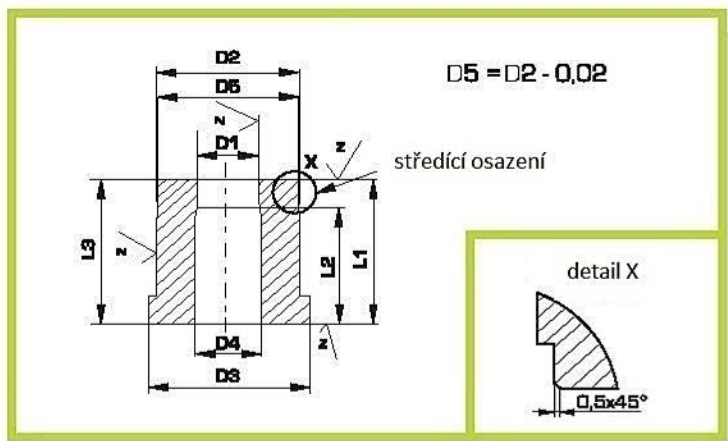
střížná pouzdra osazená DIN9845 typ B krátká

střížná pouzdra osazená DIN9845 typ B dlouhá

**VABETO**



Tolerance: D1= H8, D2= K6, D4= ± 0,1  
Tolerance délky: L1= +0 / +0,3  
Tepelné zpracování: temperováno a kaleno 60 ± 2 HRC  
Objednací číslo:  
MBC/MBL HWS/HSS D1xL1



D1	stoupání	D2	D3	D4	L1		L2	L3	HWS	HSS
					C	L				
0,8 - 1,0	0,1	5	7	D1+0,3	20	-	18	16		•
1,1 - 2,0	0,1	8	8	D1+0,3	20	28	17 - 25	18 - 24		•
2,0 - 3,3	0,1	7	9	D1+0,5	20	28	17 - 25	18 - 24	•	•
3,1 - 4,0	0,1	8	10	D1+0,5	20	28	16 - 24	16 - 24	•	•
4,1 - 5,0	0,1	10	12	D1+0,7	20	28	16 - 24	18 - 24	•	•
5,1 - 6,0	0,1	12	14	D1+0,7	20	28	16 - 24	16 - 24	•	•
6,1 - 8,0	0,1	15	17	D1+0,7	20	28	16 - 24	16 - 24	•	•
8,1 - 10	0,1	18	20	D1+1,0	20	28	16 - 24	16 - 24	•	•
10,1 - 12	0,1	22	24	D1+1,0	20	28	15 - 23	16 - 24	•	•
12,1 - 15	0,1	26	28	D1+1,0	20	28	15 - 23	16 - 24	•	•
15,5 - 18	0,5	30	32	D1+1,0	-	28	23	24	•	na poptávku
18,5 - 22	0,5	35	37	D1+1,0	-	28	23	24	•	na poptávku
22,5 - 26	0,5	42	44	D1+1,0	-	28	23	24	•	na poptávku
26,5 - 30	0,5	48	50	D1+2,0	-	28	23	24	na poptávku	•



# BDIN9845C/262.C

vodící pouzdra pro střížníky  
DIN 9845 C

# VABETO

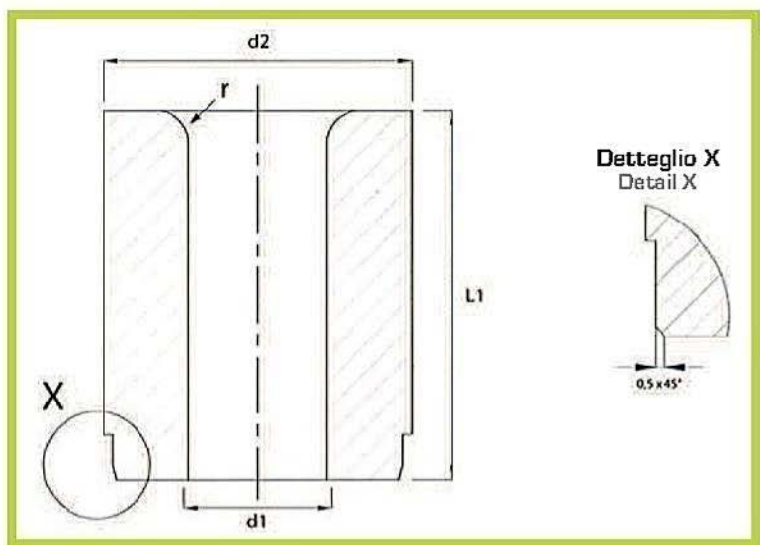
B



**Materiál:** HWS

**Tepelná úprava:** kaleno  $60 \pm 2$  HRC

**Objednací číslo:** BDIN9845C x d1



$\varnothing d1$ H7	stoupání	$\varnothing d2$ n6	L1
2,1 - 3,0	0,1	7	12
3,1 - 4,0	0,1	8	12
4,1 - 5,0	0,1	10	16
5,1 - 6,0	0,1	12	16
6,1 - 8,0	0,1	15	20
8,1 - 10,0	0,1	18	20
10,1 - 12,0	0,1	22	28
12,1 - 15,0	0,1	26	28
15,5 - 18,0	0,5	30	36

# RAISO8977A

matrice se startovacím otvorem ISO 8977 A

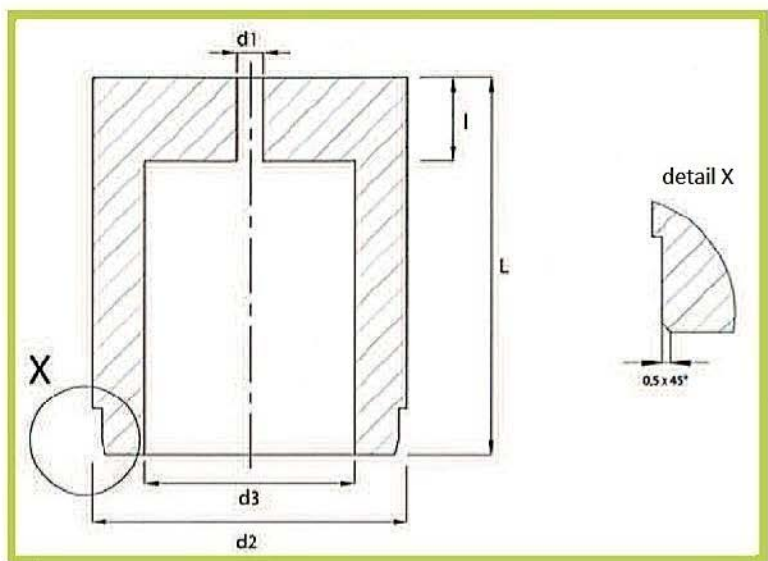
# VABETO



**Materiál:** HSS

**Tepelná úprava:** vakuově kaleno 63 - 65 HRC

**Objednáací číslo:** RAISO8977A x d1

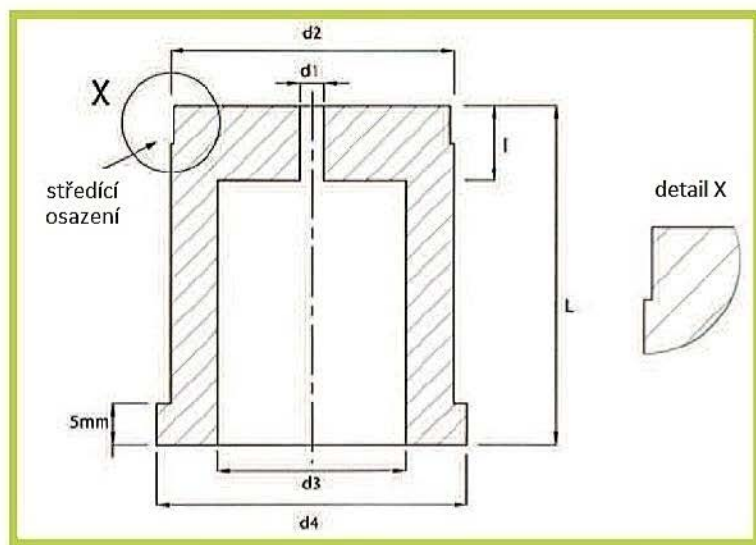


d2 n5	d1	d3	l	L+0/+0,5			
				16	20	25	32
5	1,0	2,8	2	•	•	•	
6	1,0	3,5	3	•	•	•	
8	1,0	4,0	4	•	•	•	•
10	1,0	5,8	4	•	•	•	•
13	1,2	8,0	5		•	•	•
16	1,2	9,5	5		•	•	•
20	1,5	12	8		•	•	•
25	1,5	17,3	8		•	•	•
32	1,5	20,7	8		•	•	•
40	1,5	27,7	8		•	•	•

# RBISO8977B matrice osazené se startovacím otvorem ISO8977B

# VABETO

B



**Materiál:** HSS  
**Tepelná úprava:** vakuově kaleno 63 - 65 HRC  
**Objednáací číslo:** RBISO8977B x d1

d2 m5	d1	d4	d3	l	L+0/+0,5			
					16	20	25	32
5	1,0	8	2,8	2	•	•	•	
6	1,0	9	3,5	3	•	•	•	
8	1,0	11	4,0	4	•	•	•	•
10	1,0	13	5,8	4	•	•	•	•
13	1,2	16	8,0	5		•	•	•
16	1,2	19	9,5	5		•	•	•
20	1,5	24	12,0	8		•	•	•
25	1,5	29	17,3	8		•	•	•
32	1,5	36	20,7	8		•	•	•
40	1,5	44	27,7	8		•	•	•

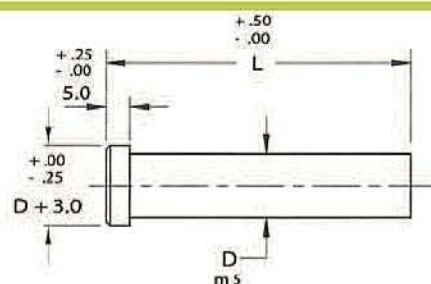
# RSB

střížník s válcovou hlavou - polotovar ISO 8020

# VABETO



Materiál: ocel HSS, 60 - 63 HRC , hlava 45 - 55 HRC  
Objednáací číslo: RSB DxL



označení	D	L																
		40	50	56	60	63	70	71	80	90	100	120	125	150	155	160	165	170
RSB 04	4	•	•	•	•	•	•	•	•	•	•	•	•					
RSB 05	5	•	•	•	•	•	•	•	•	•	•	•	•					
RSB 06	6		•	•	•	•	•	•	•	•	•	•	•					
RSB 08	8		•	•	•	•	•	•	•	•	•	•	•					
RSB 10	10		•	•	•	•	•	•	•	•	•	•	•					
RSB 13	13		•	•	•	•	•	•	•	•	•	•	•	•				
RSB 16	16		•	•	•	•	•	•	•	•	•	•	•	•	•			
RSB 20	20			•	•	•	•	•	•	•	•	•	•	•	•	•		
RSB 25	25				•	•	•	•	•	•	•	•	•	•	•	•	•	
RSB 32	32						•	•	•	•	•	•	•	•	•	•	•	•
RSB 40	40									•	•	•						•

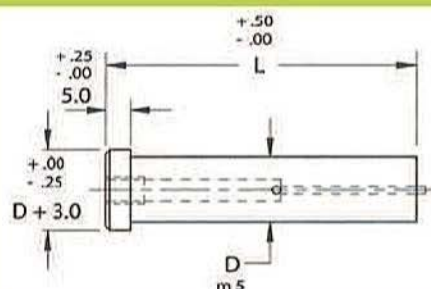
# RCB

střížníky s válcovou hlavou a odlepovačem ISO 8020

# VABETO



Materiál: ocel HSS, 60 - 63 HRC , hlava 45 - 55 HRC  
Objednáací číslo: RCB DxL



označení	D	L									
		50	56	60	63	70	71	80	90	100	
RCB 05	5	•	•	•	•	•	•	•	•	•	
RCB 06	6	•	•	•	•	•	•	•	•	•	
RCB 08	8	•	•	•	•	•	•	•	•	•	
RCB 10	10	•	•	•	•	•	•	•	•	•	
RCB 13	13	•	•	•	•	•	•	•	•	•	
RCB 16	16	•	•	•	•	•	•	•	•	•	
RCB 20	20			•	•	•	•	•	•	•	
RCB 25	25				•	•	•	•	•	•	
RCB 32	32					•	•	•	•	•	
RCB 40	40							•	•	•	

# RUB RMB

matrice hladké se startovacím otvorem

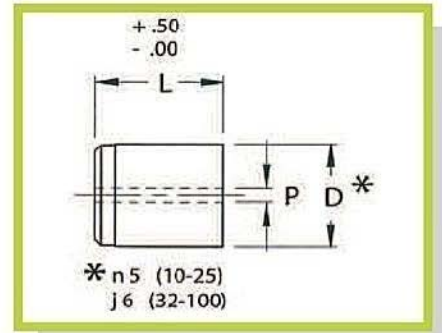
matrice osazené se startovacím otvorem

# VABETO

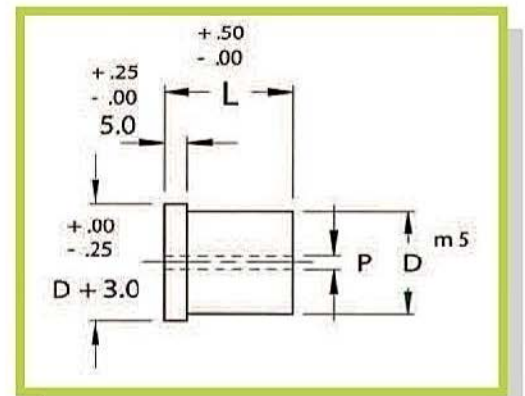
B



Materiál: ocel HSS, 60 - 63 HRC, ISO 8977  
Objednáací číslo: RUB DxL



Materiál: ocel HSS, 60 - 63 HRC  
Objednáací číslo: RMB DxL



označení	D	P	L					
			22	25	28	30	32	35
R_B 10	10	1,2	•	•	•	•	•	•
R_B 13	13	1,4	•	•	•	•	•	•
R_B 16	16	2,0	•	•	•	•	•	•
R_B 20	20	2,4	•	•	•	•	•	•
R_B 22	22	2,4	•	•	•	•	•	•
R_B 25	25	2,4	•	•	•	•	•	•
R_B 32	32	2,4	•	•	•	•	•	•
R_B 38	38	2,4	•	•	•	•	•	•
R_B 40	40	2,4	•	•	•	•	•	•
R_B 45	45	2,4	•	•	•	•	•	•
RUB 50*	50	2,4		•	•	•		•
RUB 56*	56	2,4		•	•	•		•
RUB 63*	63	2,4		•	•	•		•
RUB 71*	71	2,4		•	•	•		•
RUB 76*	76	2,4		•	•	•		•
RUB 85*	85	2,4		•	•	•		•
RUB 90*	90	2,4		•	•	•		•
RUB 100*	100	2,4		•	•	•		•

\* pouze pro typ RUB

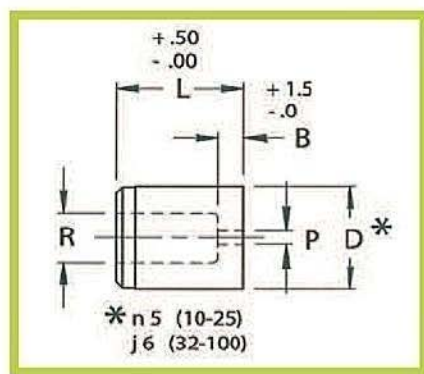
# RDB RIB

matrice hladké se startovacím otvorem  
matrice osazené se startovacím otvorem

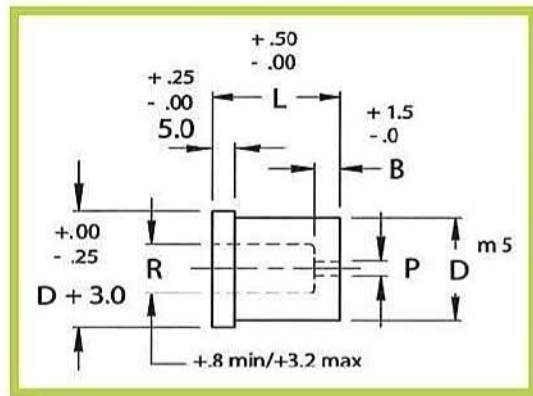
# VABETO



Materiál: ocel HWS 58 - 60 HRC  
Objednáací číslo: RDB DxL



Materiál: ocel HWS 58 - 60 HRC  
Objednáací číslo: RIB DxL

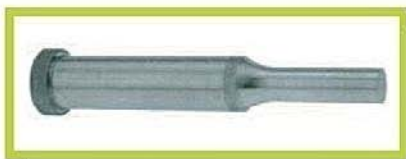


označení	D	B	R	P	L					
					22	25	28	30	32	35
R_B 10	10	4,0	5,6	1,2	•	•	•	•	•	•
R_B 13	13	5,0	8,0	1,4	•	•	•	•	•	•
R_B 16	16	5,0	9,5	2,0	•	•	•	•	•	•
R_B 20	20	5,0	12,0	2,8	•	•	•	•	•	•
R_B 22	22	6,0	15,0	2,8	•	•	•	•	•	•
R_B 25	25	6,0	17,5	4,4	•	•	•	•	•	•
R_B 32	32	6,0	21,0	5,2	•	•	•	•	•	•
R_B 38	38	8,0	27,0	5,6	•	•	•	•	•	•
R_B 40	40	8,0	27,0	5,6	•	•	•	•	•	•

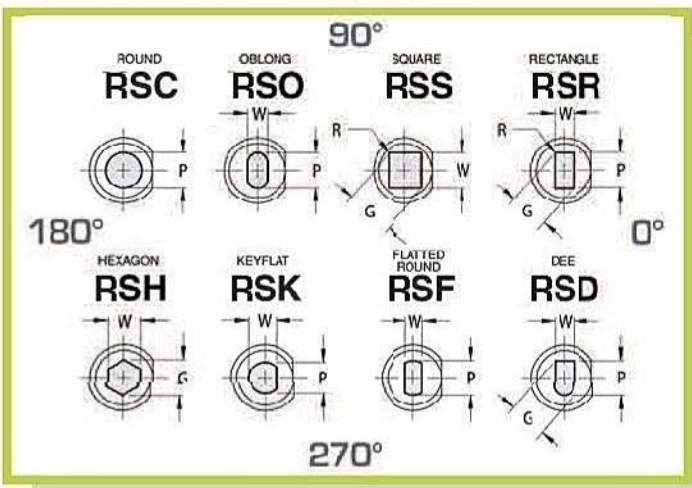
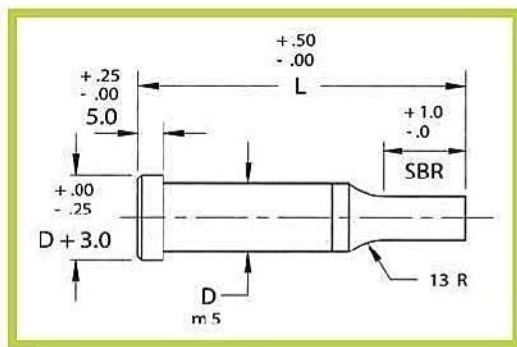
# RS\_ střížníky s válcovou hlavou osazené ISO 8020

# VABETO

B

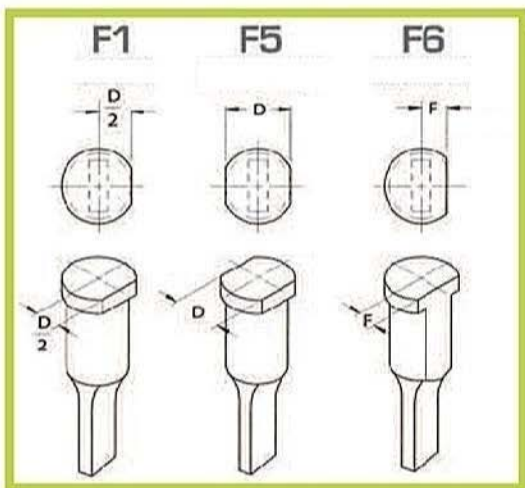


Materiál: ocel HSS 60 - 63 HRD, hlava 45 - 55 HRC  
Objednací číslo: RS\_D SBR L P\_W\_F úhel



**Poznámka:**  
standardní úhel jisticí plochy je 0°  
dodává se i 90°, 180°, 270°

označení	D	rozsah rozměru P	forma		L											
			MIN W	MAX G/P	40	50	56	60	63	70	71	80	90	100		
RS_04	4	1.60 - 3.99	1.60	4.00	*	*	*	*	*	*	*	*	*	*	*	*
RS_05	5	1.60 - 4.99	1.60	5.00	*	*	*	*	*	*	*	*	*	*	*	*
RS_06	6	1.60 - 5.99	1.60	6.00		*	*	*	*	*	*	*	*	*	*	*
RS_08	8	2.50 - 7.99	2.50	8.00		*	*	*	*	*	*	*	*	*	*	*
RS_10	10	3.20 - 9.99	3.20	10.00		*	*	*	*	*	*	*	*	*	*	*
RS_13	13	5.00 - 12.99	4.50	13.00		*	*	*	*	*	*	*	*	*	*	*
RS_16	16	8.00 - 15.99	6.00	16.00		*	*	*	*	*	*	*	*	*	*	*
RS_20	20	10.00 - 19.99	8.00	20.00			*	*	*	*	*	*	*	*	*	*
RS_25	25	12.00 - 24.99	9.00	25.00			*	*	*	*	*	*	*	*	*	*
RS_32	32	16.00 - 31.99	10.00	32.00				*	*	*	*	*	*	*	*	*
RS_40	40	30.00 - 39.99	14.00	40.00					*	*	*	*	*	*	*	*



označení	D	SBR			
RS_04	4	8	10	-	-
RS_05	5	13	10	-	-
RS_06	6	13	10	-	-
RS_08	8	19	13	-	-
RS_10	10	19	13	25	-
RS_13	13	19	13	25	-
RS_16	16	19	13	25	-
RS_20	20	19	13	25	-
RS_25	25	19	13	25	-
RS_32	32	25	19	30	-
RS_40	40	25	19	30	-

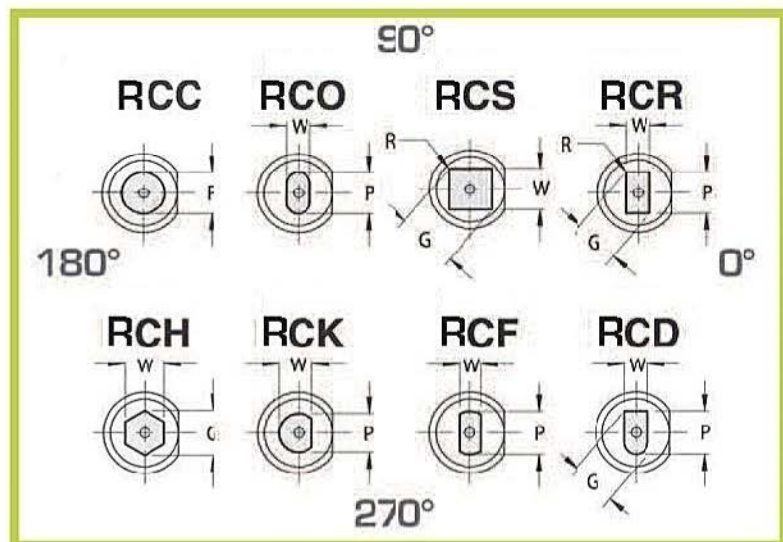
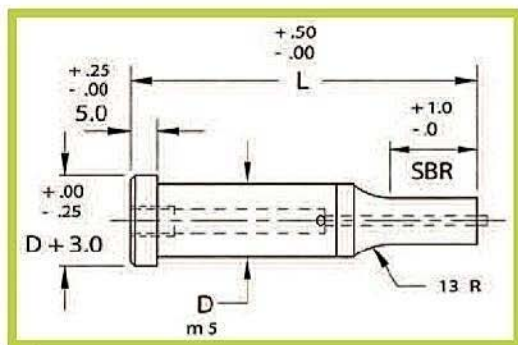
L=50 SBR MAX=13      L=60 SBR MAX=19  
L=56 SBR MAX=19      L=63 SBR MAX=25

# RC\_ střížníky s válcovou hlavou osazené ISO 8020

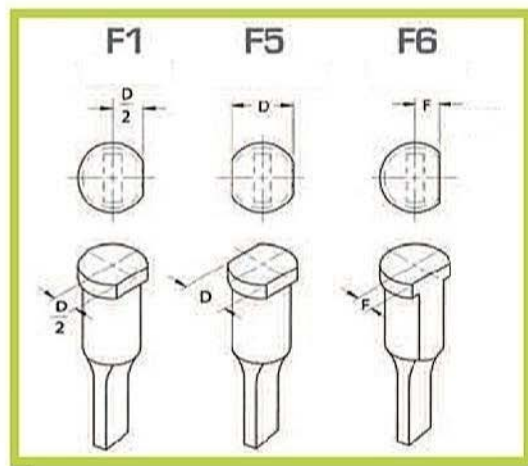
# VABETO



Materiál: ocel HSS, 60 - 63 HRC, hlava 45 - 55 HRC  
 Objednáací číslo: RC\_D SBR L P\_W\_F\_úhel



označení	D	rozsah rozměru P	forma		L									
			MIN W	MAX G/P	50	56	60	63	70	71	80	90	100	
RC_05	5	1.60 - 4.99	1.60	5.00	•	•	•	•	•	•	•	•	•	•
RC_06	6	2.50 - 5.99	2.50	6.00	•	•	•	•	•	•	•	•	•	•
RC_08	8	3.20 - 7.99	3.20	8.00	•	•	•	•	•	•	•	•	•	•
RC_10	10	4.50 - 9.99	4.50	10.00	•	•	•	•	•	•	•	•	•	•
RC_13	13	6.00 - 12.99	6.00	13.00	•	•	•	•	•	•	•	•	•	•
RC_16	16	8.00 - 15.99	7.50	16.00	•	•	•	•	•	•	•	•	•	•
RC_20	20	10.00 - 19.99	8.00	20.00		•	•	•	•	•	•	•	•	•
RC_25	25	12.00 - 24.99	9.00	25.00		•	•	•	•	•	•	•	•	•
RC_32	32	16.00 - 31.99	10.00	32.00			•	•	•	•	•	•	•	•
RC_40	40	30.00 - 39.99	14.00	40.00				•	•	•	•	•	•	•



označení	D	SBR			typ vyhazovače
RC_05	5	13	10	-	MAE 2
RC_06	6	13	10	-	MAE 3
RC_08	8	19	13	-	MAE 4
RC_10	10	19	13	25	MAE 5
RC_13	13	19	13	25	MAE 5
RC_16	16	19	13	25	MAE 6
RC_20	20	19	13	25	MAE 6
RC_25	25	19	13	25	MAE 6
RC_32	32	25	19	30	MAE 6
RC_40	40	25	19	30	MAE 6

L=50 SBR MAX=13  
 L=56 SBR MAX=19

L=60 SBR MAX=19  
 L=63 SBR MAX=25

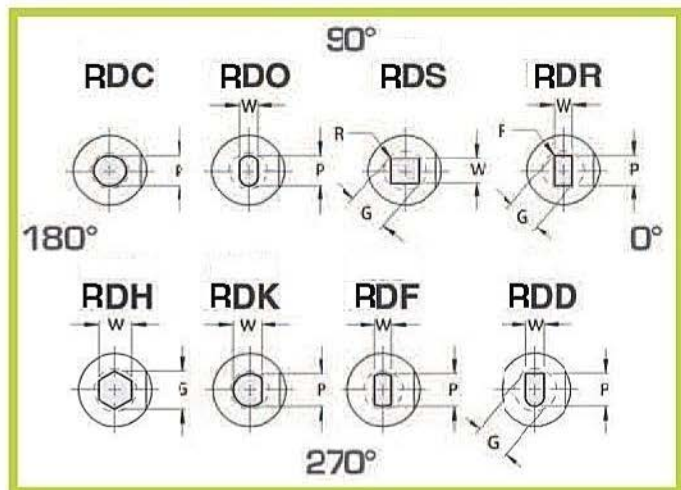
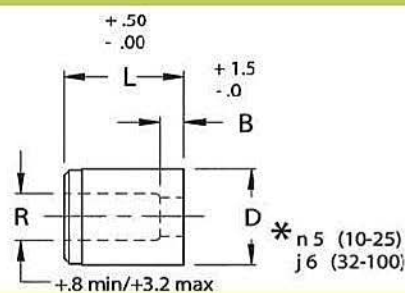


# RD\_ matrice hladké

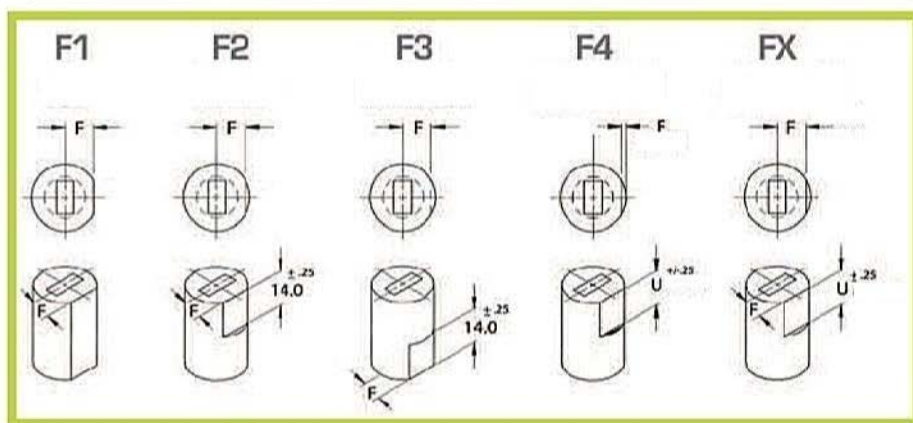
# VABETO



Materiál: ocel HSS, 58 - 60 HRC  
Objednáací číslo: MD\_D L P\_W\_F\_úhel



označení	D	B	rozsah rozměru P	forma		L					
				MIN W	MAX G/P	22	25	28	30	32	35
RD_10	10	4.0	1.60 - 5.00	1.60	5.00	•	•	•	•	•	•
RD_13	13	5.0	1.80 - 7.20	1.80	7.20	•	•	•	•	•	•
RD_16	16	5.0	5.00 - 8.80	2.50	8.80	•	•	•	•	•	•
RD_20	20	5.0	5.50 - 11.00	3.20	11.00	•	•	•	•	•	•
RD_22	22	6.0	7.50 - 14.00	4.00	14.00	•	•	•	•	•	•
RD_25	25	6.0	9.50 - 16.50	4.80	16.50	•	•	•	•	•	•
RD_32	32	6.0	13.00 - 20.00	5.50	20.00	•	•	•	•	•	•
RD_38	38	8.0	16.00 - 26.00	6.40	26.00	•	•	•	•	•	•
RD_40	40	8.0	16.60 - 26.00	6.40	26.00	•	•	•	•	•	•



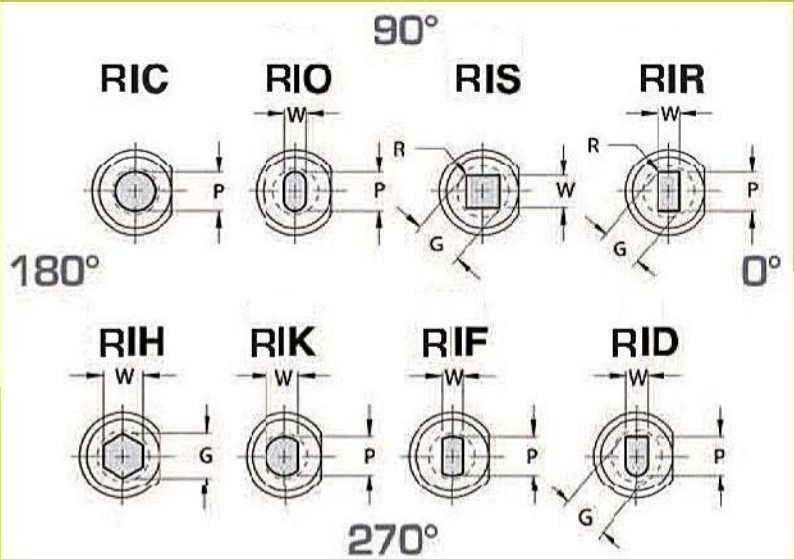
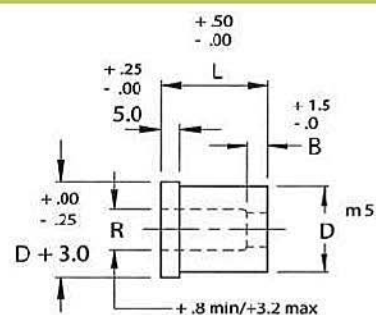
průměr těla	F $\begin{matrix} +.02 \\ -.00 \end{matrix}$
10	4.0
13	5.5
16	7.0
20	8.5
22	9.5
25	11.0
32	14.0
38	17.0
40	18.0
45	20.5
50	23.0
56	26.0
63	29.5
71	33.5
76	35.5
85	40.0
90	42.5
100	47.5

# RI\_ matrice osazené

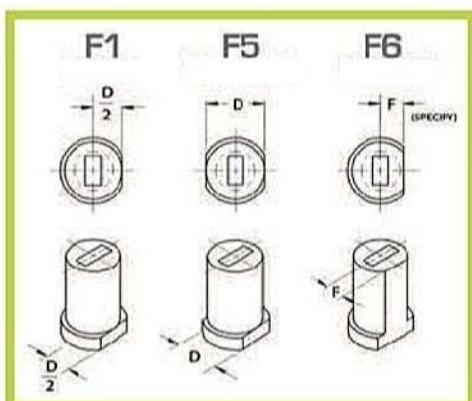
# VABETO



Materiál: ocel HWS, 58 - 60 HRC  
Objednací číslo: RI\_D L P\_W\_F\_úhel



označení	D	B	rozsah rozměru P	forma		L					
				MIN W	MAX G/P	22	25	28	30	32	35
RI_ 10	10	4.0	1.60 - 5.00	1.60	5.00	•	•	•	•	•	•
RI_ 13	13	5.0	1.80 - 7.20	1.80	7.20	•	•	•	•	•	•
RI_ 16	16	5.0	5.00 - 8.80	2.50	8.80	•	•	•	•	•	•
RI_ 20	20	5.0	5.50 - 11.00	3.20	11.00	•	•	•	•	•	•
RI_ 22	22	6.0	7.50 - 14.00	4.00	14.00	•	•	•	•	•	•
RI_ 25	25	6.0	9.50 - 16.50	4.80	16.50	•	•	•	•	•	•
RI_ 32	32	6.0	13.00 - 20.00	5.50	20.00	•	•	•	•	•	•
RI_ 38	38	8.0	16.00 - 26.00	6.40	26.00	•	•	•	•	•	•
RI_ 40	40	8.0	16.50 - 26.00	6.50	26.30	•	•	•	•	•	•



# BDIN172

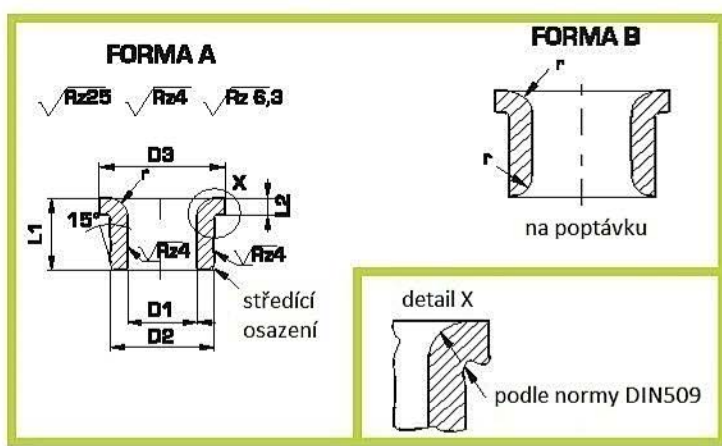
vrtací pouzdra DIN172

# VABETO

B



Materiál: 16CrNi4  
 Tolerance: D1= F7 ; D2= n6  
 Tepelná úprava: cementováno a kaleno  
 Tvrdost: 60±2 HRC  
 Objednáací číslo: BDIN172 D1 x L1



D1	stoupání	D2	D3	krátké		dlouhé		extra dlouhé	
				L1	L2	L1	L2	L1	L2
0,9 - 1,0	0,1	3	6	6	2	9	2		
1,1 - 1,8	0,1	4	7	6	2	9	2		
1,9 - 2,6	0,1 - 0,25	5	8	6	2	9	2		
2,7 - 3,3*	0,1 - 0,25	6	9	8	2,5	12	2,5	16	2,5
3,4 - 4,0	0,1 - 0,25	7	10	8	2,5	12	2,5	16	2,5
4,1 - 5,0	0,1 - 0,25	8	11	8	2,5	12	2,5	16	2,5
5,1 - 6,0	0,1 - 0,25	10	13	10	3	16	3	20	3
6,1 - 8,0	0,1 - 0,25	12	15	10	3	16	3	20	3
8,1 - 10	0,1 - 0,25	15	18	12	3	20	3	25	3
10,1 - 12	0,1 - 0,25	18	22	12	4	20	4	25	4
12,1 - 15	0,1 - 0,25	22	26	16	4	28	4	36	4
15,25 - 18	0,25	26	30	16	4	28	4	36	4
18,25 - 22	0,25	30	34	20	5	36	5		
22,25 - 26	0,25	35	39	20	5	36	5		
26,25 - 30	0,25	42	46	20/25	5	36/45	5		
30,25 - 35	0,25	48	52	25	5	45	5		
35,5 - 42	0,5	55	59	25/30	5	45/56	5		
42,5 - 48	0,5	62	66	30	6	56	6		
48,5 - 55	0,5	70	74	30	6	56	6		
56 - 63	1,0	78	82	35	6	67/72	6		

\*= pro extra dlouhá pouzdra D1= 2,7 - 3,25

# BDIN179

vrtací pouzdra DIN179

# VABETO



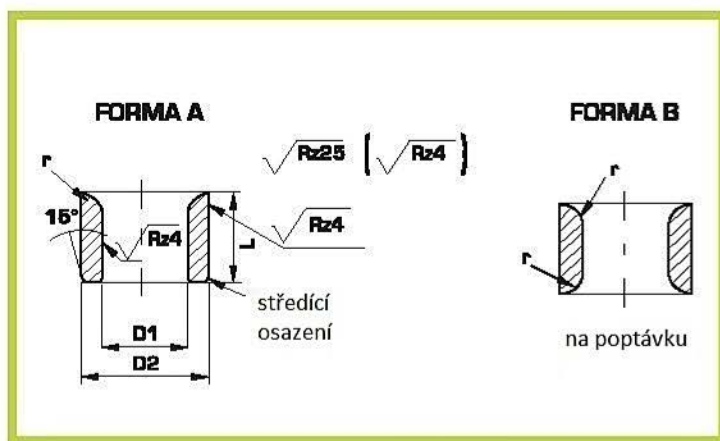
Materiál: 16CrNi4

Tolerance: D1= F7 ; D2= n6

Tepelná úprava: cementováno a kaleno

Tvrdość: 60±2 HRC

Objednáací číslo: BDIN179 D1 x L

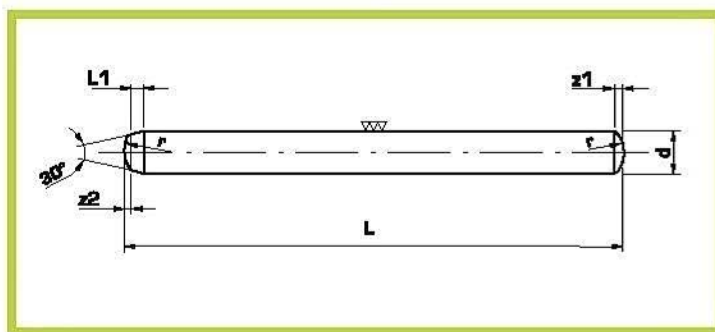


D1	stoupání	D2	krátké	dlouhé	extra dlouhé
			L	L	L
0,9 - 1,0	0,1	3	6	9	
1,1 - 1,8	0,1	4	6	9	
1,9 - 2,6	0,1 - 0,25	5	6	9	
2,7 - 3,3*	0,1 - 0,25	6	8	12	16
3,4 - 4,0	0,1 - 0,25	7	8	12	16
4,1 - 5,0	0,1 - 0,25	8	8	12	16
5,1 - 6,0	0,1 - 0,25	10	10	16	20
6,1 - 8,0	0,1 - 0,25	12	10	16	20
8,1 - 10	0,1 - 0,25	15	12	20	25
10,1 - 12	0,1 - 0,25	18	12	20	25
12,1 - 15	0,1 - 0,25	22	16	28	36
15,25 - 18	0,25	26	16	28	36
18,25 - 22	0,25	30	20	36	
22,25 - 26	0,25	35	20	36	
26,25 - 30	0,25	42	20/25	36/45	
30,25 - 35	0,25	48	25	45	
35,5 - 42	0,5	55	25/30	45/56	
42,5 - 48	0,5	62	30	56	
48,5 - 55	0,5	70	30	56	
56 - 63	1,0	78	35	67/72	

\*= pro extra dlouhá pouzdra D1= 2,7 - 3,25

**SC**

válnové kolfky DIN6325 / ISO8734

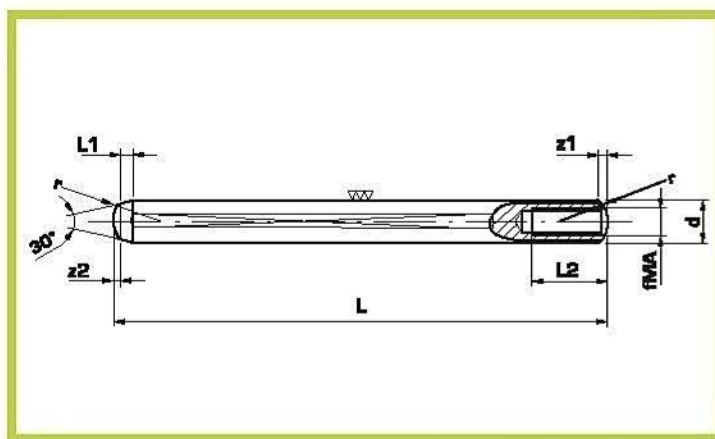
**VABETO****B****Materiál:** nástrojová ocel**Tvrđost:** 60 - 62 HRC**Tolerance:** m6 nebo h6**Objednací číslo:** SC D x L + tolerance

L	d														
	1	1,5	2	2,5	3	4	5	6	8	10	12	14	16	18	20
4	•														
5	•	•													
6	•	•	•	•	•	•									
8	•	•	•	•	•	•	•								
10	•	•	•	•	•	•	•	•							
12	•	•	•	•	•	•	•	•	•						
14		•	•	•	•	•	•	•							
16		•	•	•	•	•	•	•	•						
18		•	•	•	•	•	•	•	•	•					
20		•	•	•	•	•	•	•	•	•	•				
24		•	•	•	•	•	•	•	•	•	•				
28			•	•	•	•	•	•	•	•	•				
30			•	•	•	•	•	•	•	•	•				
32				•	•	•	•	•	•	•	•				
36					•	•	•	•	•	•	•				
40					•	•	•	•	•	•	•	•			
45						•	•	•	•	•	•	•	•		
50						•	•	•	•	•	•	•	•	•	
55						•	•	•	•	•	•	•	•	•	•
60						•	•	•	•	•	•	•	•	•	•
70							•	•	•	•	•	•	•	•	•
80							•	•	•	•	•	•	•	•	•
90								•	•	•	•	•	•	•	•
100									•	•	•	•	•	•	•
120										•	•	•	•	•	•
140											•	•	•	•	•
150												•	•	•	•

# SCF

válcové kolíky s vnitřním závitem DIN979

# VABETO



**Materiál:** nástrojová ocel  
**Tvrdość:** 60 - 62 HRC  
**Tolerance:** m6 nebo h6  
**Objednací číslo:** SCF D x L + tolerance

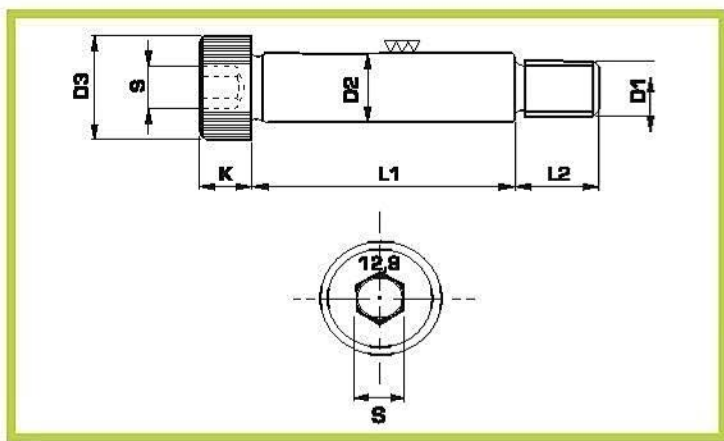
L	d							
	6x4 MA	8x5 MA	10x6 MA	12x6 MA	14x8 MA	16x8 MA	18x10 MA	20x10 MA
20	•	•	•	•				
24	•	•	•	•				
26	•	•	•	•				
30	•	•	•	•	•			
32	•	•	•	•				
36	•	•	•	•	•	•		
40	•	•	•	•	•	•	•	•
45	•	•	•	•	•	•	•	•
50	•	•	•	•	•	•	•	•
55	•	•	•	•	•	•	•	•
60	•	•	•	•	•	•	•	•
70	•	•	•	•	•	•	•	•
80	•	•	•	•	•	•	•	•
90	•	•	•	•	•	•	•	•
100	•	•	•	•	•	•	•	•
120		•	•	•	•	•	•	•
140			•	•	•	•	•	•
150					•	•		
160							•	•

**VGR**

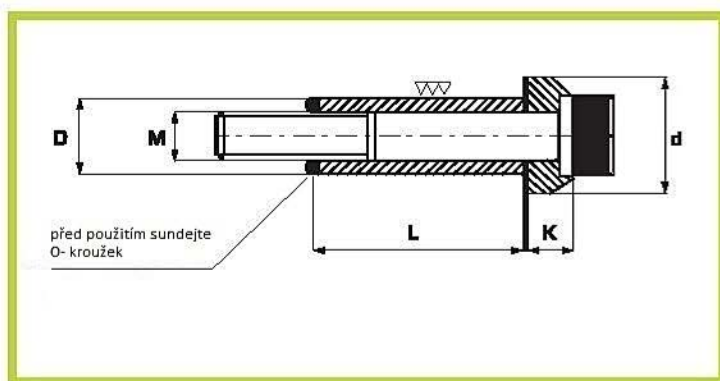
lícované šrouby s vnitřním šestihranem ISO7379

**VABETO**

Materiál: ocel ISO 12.9  
Tolerance dříku: h8  
Objednáací číslo: VGR M x L1



D3	8	10	13	16	18	24	30	36
K	4	4,5	5,5	7	9	11	14	16
L2	8	9,5	11	13	16	18	22	27
šestihran	2,5	3	4	5	6	8	10	12
D1	M4	M5	M6	M8	M10	M12	M16	M20
D2 v h8	5	6	8	10	12	16	20	24
L1								
10	•	•	•					
12	•	•	•					
15	•	•	•	•	•			
16	•	•	•	•	•			
20	•	•	•	•	•			
25	•	•	•	•	•	•		
30	•	•	•	•	•	•	•	
35	•	•	•	•	•	•	•	
40	•	•	•	•	•	•	•	•
45	•	•	•	•	•	•	•	•
50	•	•	•	•	•	•	•	•
55	•	•	•	•	•	•	•	•
60		•	•	•	•	•	•	•
65		•	•	•	•	•	•	•
70		•	•	•	•	•	•	•
80		•	•	•	•	•	•	•
90			•	•	•	•	•	•
100			•	•	•	•	•	•
110				•	•	•	•	•
120				•	•	•	•	•
140					•	•	•	•
160						•	•	•
200						•	•	•



Materiál: ocel pevnost 12.9 ISO4762  
 Tolerance: D= h7  
 Objednáací číslo: VGRD M x L

K	6	6,5	7,5	9	11
d	15	19	23	27	34
D	10	12,5	15	17,5	23
závit M	6MA	8MA	10MA	12MA	16MA
L					
15	•				
20	•	•	•		
25	•	•	•		
30	•	•	•	•	
35	•	•	•	•	
40	•	•	•	•	•
45	•	•	•	•	•
50	•	•	•	•	•
55	•	•	•	•	•
60	•	•	•	•	•
65	•	•	•	•	•
70	•	•	•	•	•
80	•	•	•	•	•
90	•	•	•	•	•
100	•	•	•	•	•
110	•	•	•	•	•
120		•	•	•	•
140		•	•	•	•
150			•	•	•
160			•	•	•
180			•	•	•
200			•	•	•
220				•	•
230					•

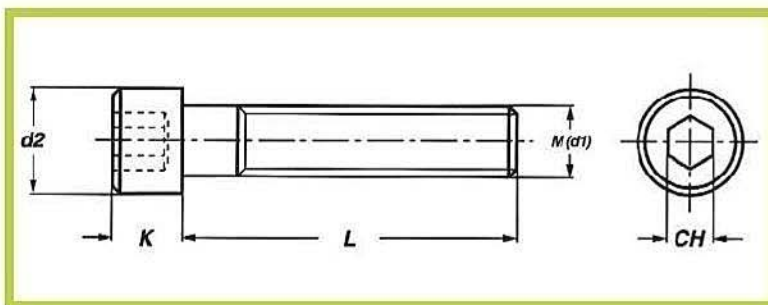


# VTCEI

šrouby s válcovou hlavou a vnitřním šestihranem  
DIN 912 / ISO 4762

# VABETO

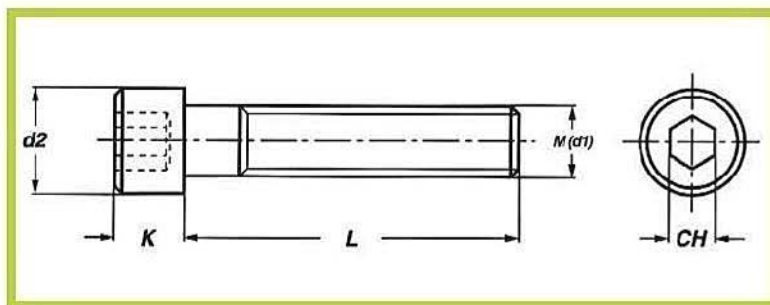
B



Materiál: ocel, pevnost 12.9  
Objednáací číslo: VTCEI MxL - 12.9

d1	M2	M2,5	M2,6	M3	M3,5	M4	M5	M6	M8	M10	M12	M14	M16	M18	M20	M22	M24	M27	M30	M33	M36	M39	M42
K	-	-	-	3	-	4	5	6	8	10	12	14	16	18	20	22	24	27	30	33	36	-	42
d2	-	-	-	5,5	-	7	8,5	10	13	16	18	21	24	27	30	33	36	40	45	50	54	-	63
CH	-	-	-	2,5	-	3	4	5	6	8	10	12	14	14	17	17	19	19	22	24	27	-	32

L	M																							
	M2	M2,5	M2,6	M3	M3,5	M4	M5	M6	M8	M10	M12	M14	M16	M18	M20	M22	M24	M27	M30	M33	M36	M39	M42	
3	•	•			•																			
4	•	•	•	•		•																		
5	•	•	•	•		•	•																	
6	•	•	•	•		•	•	•																
8	•	•	•	•	•	•	•	•	•															
10	•	•	•	•	•	•	•	•	•	•														
12	•	•	•	•	•	•	•	•	•	•	•													
14				•	•	•	•	•	•	•	•	•												
15					•	•	•	•	•	•	•	•	•											
16	•	•	•	•	•	•	•	•	•	•	•	•	•	•										
18				•	•	•	•	•	•	•	•	•	•	•	•									
20	•	•		•	•	•	•	•	•	•	•	•	•	•	•	•								
22					•	•	•	•	•	•	•	•	•	•	•	•	•							
25		•			•	•	•	•	•	•	•	•	•	•	•	•	•	•						
30		•			•	•	•	•	•	•	•	•	•	•	•	•	•	•	•					
35					•	•	•	•	•	•	•	•	•	•	•	•	•	•	•					
40					•	•	•	•	•	•	•	•	•	•	•	•	•	•	•	•				
45					•	•	•	•	•	•	•	•	•	•	•	•	•	•	•	•	•			
50					•	•	•	•	•	•	•	•	•	•	•	•	•	•	•	•	•	•		
55					•	•	•	•	•	•	•	•	•	•	•	•	•	•	•	•	•	•	•	
60					•	•	•	•	•	•	•	•	•	•	•	•	•	•	•	•	•	•	•	•
65					•	•	•	•	•	•	•	•	•	•	•	•	•	•	•	•	•	•	•	•
70				•	•	•	•	•	•	•	•	•	•	•	•	•	•	•	•	•	•	•	•	•
75					•	•	•	•	•	•	•	•	•	•	•	•	•	•	•	•	•	•	•	•
80				•	•	•	•	•	•	•	•	•	•	•	•	•	•	•	•	•	•	•	•	•
85					•	•	•	•	•	•	•	•	•	•	•	•	•	•	•	•	•	•	•	•
90					•	•	•	•	•	•	•	•	•	•	•	•	•	•	•	•	•	•	•	•
95					•	•	•	•	•	•	•	•	•	•	•	•	•	•	•	•	•	•	•	•
100					•	•	•	•	•	•	•	•	•	•	•	•	•	•	•	•	•	•	•	•
105					•	•	•	•	•	•	•	•	•	•	•	•	•	•	•	•	•	•	•	•
110					•	•	•	•	•	•	•	•	•	•	•	•	•	•	•	•	•	•	•	•
115					•	•	•	•	•	•	•	•	•	•	•	•	•	•	•	•	•	•	•	•
120					•	•	•	•	•	•	•	•	•	•	•	•	•	•	•	•	•	•	•	•
125					•	•	•	•	•	•	•	•	•	•	•	•	•	•	•	•	•	•	•	•
130					•	•	•	•	•	•	•	•	•	•	•	•	•	•	•	•	•	•	•	•
135					•	•	•	•	•	•	•	•	•	•	•	•	•	•	•	•	•	•	•	•
140					•	•	•	•	•	•	•	•	•	•	•	•	•	•	•	•	•	•	•	•
145					•	•	•	•	•	•	•	•	•	•	•	•	•	•	•	•	•	•	•	•
150					•	•	•	•	•	•	•	•	•	•	•	•	•	•	•	•	•	•	•	•
155					•	•	•	•	•	•	•	•	•	•	•	•	•	•	•	•	•	•	•	•
160					•	•	•	•	•	•	•	•	•	•	•	•	•	•	•	•	•	•	•	•
165					•	•	•	•	•	•	•	•	•	•	•	•	•	•	•	•	•	•	•	•
170					•	•	•	•	•	•	•	•	•	•	•	•	•	•	•	•	•	•	•	•
175					•	•	•	•	•	•	•	•	•	•	•	•	•	•	•	•	•	•	•	•

**VTCEI**šrouby s válcovou hlavou a vnitřním šestihranem  
DIN 912 / ISO 4762**VABETO**

Materiál: ocel, pevnost 12.9  
Objednací číslo: VTCEI MxL - 12.9

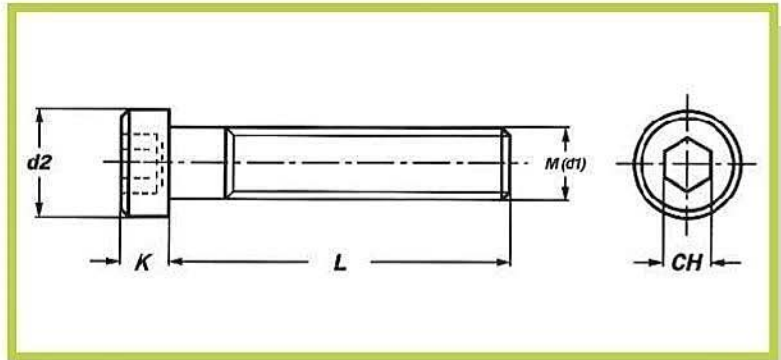
L	M																						
	M2	M2,5	M2,6	M3	M3,5	M4	M5	M6	M8	M10	M12	M14	M16	M18	M20	M22	M24	M27	M30	M33	M36	M39	M42
180							•	•	•	•	•	•	•	•	•	•	•	•	•	•	•	•	•
190							•	•	•	•	•	•	•	•	•	•	•	•	•	•	•	•	•
200							•	•	•	•	•	•	•	•	•	•	•	•	•	•	•	•	•
210							•	•	•	•	•	•	•	•	•	•	•	•	•	•	•	•	•
220							•	•	•	•	•	•	•	•	•	•	•	•	•	•	•	•	•
230							•	•	•	•	•	•	•	•	•	•	•	•	•	•	•	•	•
240							•	•	•	•	•	•	•	•	•	•	•	•	•	•	•	•	•
250							•	•	•	•	•	•	•	•	•	•	•	•	•	•	•	•	•
260							•	•	•	•	•	•	•	•	•	•	•	•	•	•	•	•	•
270							•	•	•	•	•	•	•	•	•	•	•	•	•	•	•	•	•
275															•								
280							•	•	•	•	•	•	•	•	•	•	•	•	•	•	•	•	•
290							•	•	•	•	•	•	•	•	•	•	•	•	•	•	•	•	•
300							•	•	•	•	•	•	•	•	•	•	•	•	•	•	•	•	•
310																						•	
320											•	•	•	•	•	•	•	•	•	•	•	•	•
330													•	•	•	•	•	•	•	•	•	•	•
340											•	•	•	•	•	•	•	•	•	•	•	•	•
350													•	•	•	•	•	•	•	•	•	•	•
360											•	•	•	•	•	•	•	•	•	•	•	•	•
380												•	•	•	•	•	•	•	•	•	•	•	•
400											•	•	•	•	•	•	•	•	•	•	•	•	•
420													•	•	•	•	•	•	•	•	•	•	•
440													•	•	•	•	•	•	•	•	•	•	•
450															•	•	•	•	•	•	•	•	•
460																						•	•
480																						•	•
500																						•	•
580																						•	•
600																							•
610																							•

**VTCEIB**šrouby s nízkou válcovou hlavou a vnitřním šestihranem  
DIN 7984**VABETO**

B

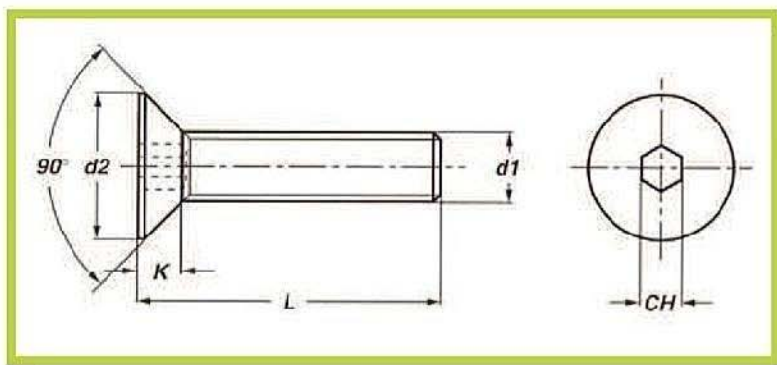


Materiál: ocel, pevnost 8.8  
Označení: VTCEIB M x L - 8.8



d1	M3	M4	M5	M6	M8	M10	M12	M16	M20
K	2	2,8	3,5	4	5	6	7	9	11
d2	5,5	7	8,5	10	13	16	18	24	30
CH	2	2,5	3	4	5	7	8	12	14

L	M (d1)								
	M3	M4	M5	M6	M8	M10	M12	M16	M20
4	•								
5	•								
6	•	•	•						
8	•	•	•	•					
10	•	•	•	•	•				
12	•	•	•	•	•				
14	•	•	•	•					
16	•	•	•	•	•	•	•		
18	•	•	•	•	•	•	•		
20	•	•	•	•	•	•	•		
25	•	•	•	•	•	•	•	•	
30	•	•	•	•	•	•	•	•	•
35		•	•	•	•	•	•	•	•
40		•	•	•	•	•	•	•	•
45			•	•	•	•	•	•	•
50			•	•	•	•	•	•	•
55				•	•	•	•	•	•
60				•	•	•	•	•	•
65					•	•	•	•	
70				•	•	•	•	•	•
75					•	•	•		
80				•	•	•	•	•	•
90					•	•	•		
100					•	•	•		

**VTSPEI**šrouby se zápustnou hlavou a vnitřním šestihranem  
DIN 7991 / ISO 10642**VABETO**

d1	M3	M4	M5	M6	M8	M10	M12	M14	M16	M18	M20	M22	M24	M27	M30
d2	6	8	10	12	16	20	24	27	30	33	36	36	39	-	-
K	1,7	2,3	2,8	3,3	4,4	5,5	6,5	7	7,5	8	8,5	13,1	14	-	-
CH	2	2,5	3	4	5	6	8	10	10	12	12	14	14	-	-

L	M [d1]														
	M3	M4	M5	M6	M8	M10	M12	M14	M16	M18	M20	M22	M24	M27	M30
4	•														
5	•	•													
6	•	•	•												
8	•	•	•	•											
10	•	•	•	•	•										
12	•	•	•	•	•	•									
14	•	•	•	•	•	•	•								
16	•	•	•	•	•	•	•	•							
18	•	•	•	•	•	•	•	•	•						
20	•	•	•	•	•	•	•	•	•	•					
22	•	•	•	•	•	•	•	•	•	•	•				
25	•	•	•	•	•	•	•	•	•	•	•	•			
30	•	•	•	•	•	•	•	•	•	•	•	•	•		
35	•	•	•	•	•	•	•	•	•	•	•	•	•	•	
40	•	•	•	•	•	•	•	•	•	•	•	•	•	•	•
45	•	•	•	•	•	•	•	•	•	•	•	•	•	•	•
50	•	•	•	•	•	•	•	•	•	•	•	•	•	•	•
55		•	•	•	•	•	•	•	•	•	•	•	•	•	•
60		•	•	•	•	•	•	•	•	•	•	•	•	•	•
65			•	•	•	•	•	•	•	•	•	•	•	•	•
70			•	•	•	•	•	•	•	•	•	•	•	•	•
75				•	•	•	•	•	•	•	•	•	•	•	•
80				•	•	•	•	•	•	•	•	•	•	•	•
85					•	•	•	•	•	•	•	•	•	•	•
90			•	•	•	•	•	•	•	•	•	•	•	•	•
100			•	•	•	•	•	•	•	•	•	•	•	•	•
110				•	•	•	•	•	•	•	•	•	•	•	•
120				•	•	•	•	•	•	•	•	•	•	•	•
130					•	•	•	•	•	•	•	•	•	•	•
140					•	•	•	•	•	•	•	•	•	•	•
150					•	•	•	•	•	•	•	•	•	•	•
160						•	•	•	•	•	•	•	•	•	•
170							•	•	•	•	•	•	•	•	•
180						•	•	•	•	•	•	•	•	•	•
190							•	•	•	•	•	•	•	•	•
200						•	•	•	•	•	•	•	•	•	•
210								•	•	•	•	•	•	•	•
240								•	•	•	•	•	•	•	•
250								•	•	•	•	•	•	•	•
270									•	•	•	•	•	•	•
300							•			•	•	•	•	•	•

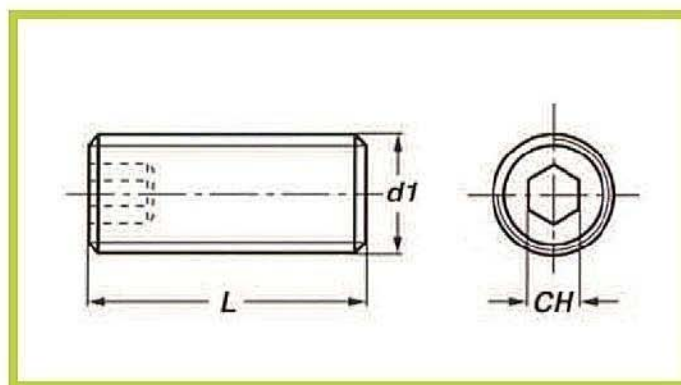
**GR** šroubové zátky 5923-913

**VABETO**

B



Materiál: pevnost 12.9  
Označení: GR MxL

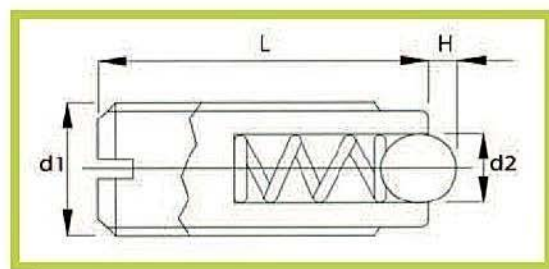


d1	M2	M2,5	M2,6	M3	M4	M5	M6	M8	M10	M12	M14	M16	M18	M20	M22	M24	M27	M30
CH	0,9	1,3	-	1,5	2	2,5	3	4	5	6	6	8	8/10	10	12	12	-	14

L	d1																		
	M2	M2,5	M2,6	M3	M4	M5	M6	M8	M10	M12	M14	M16	M18	M20	M22	M24	M27	M30	
2	•	•																	
2,5	•	•																	
3	•	•	•	•	•														
4	•	•	•	•	•	•	•												
5	•	•	•	•	•	•	•	•											
6	•	•	•	•	•	•	•	•	•										
7				•	•	•	•	•	•										
8	•	•	•	•	•	•	•	•	•	•									
9					•	•	•	•	•										
10	•	•	•	•	•	•	•	•	•	•	•	•							
12		•		•	•	•	•	•	•	•	•	•							
14				•	•	•	•	•	•	•	•	•							
16				•	•	•	•	•	•	•	•	•	•	•					•
18				•	•	•	•	•	•	•	•	•	•	•					•
20				•	•	•	•	•	•	•	•	•	•	•	•	•	•	•	•
22				•	•	•	•	•	•	•	•	•	•	•	•	•	•	•	•
25				•	•	•	•	•	•	•	•	•	•	•	•	•	•	•	•
28					•	•	•	•	•	•	•	•	•	•	•	•	•	•	•
30				•	•	•	•	•	•	•	•	•	•	•	•	•	•	•	•
35					•	•	•	•	•	•	•	•	•	•	•	•	•	•	•
40					•	•	•	•	•	•	•	•	•	•	•	•	•	•	•
45					•	•	•	•	•	•	•	•	•	•	•	•	•	•	•
50					•	•	•	•	•	•	•	•	•	•	•	•	•	•	•
55					•	•	•	•	•	•	•	•	•	•	•	•	•	•	•
60					•	•	•	•	•	•	•	•	•	•	•	•	•	•	•
65						•	•	•	•	•	•	•	•	•	•	•	•	•	•
70						•	•	•	•	•	•	•	•	•	•	•	•	•	•
75							•	•	•	•	•	•	•	•	•	•	•	•	•
80							•	•	•	•	•	•	•	•	•	•	•	•	•
85							•	•	•	•	•	•	•	•	•	•	•	•	•
90							•	•	•	•	•	•	•	•	•	•	•	•	•
95							•	•	•	•	•	•	•	•	•	•	•	•	•
100							•	•	•	•	•	•	•	•	•	•	•	•	•
110								•	•	•	•	•	•	•	•	•	•	•	•
115									•	•	•	•	•	•	•	•	•	•	•
120								•	•	•	•	•	•	•	•	•	•	•	•
130								•	•	•	•	•	•	•	•	•	•	•	•
135																			
140								•	•	•	•	•	•	•	•	•	•	•	•
150								•	•	•	•	•	•	•	•	•	•	•	•
160								•	•	•	•	•	•	•	•	•	•	•	•
170									•	•	•	•	•	•	•	•	•	•	•
180									•	•	•	•	•	•	•	•	•	•	•
190										•	•	•	•	•	•	•	•	•	•
200											•	•	•	•	•	•	•	•	•

## GRSF pružinové odlepovače s kuličkou

# VABETO



**Materiál:** 5.8

**Kulička:** nerezová ocel, kalená a lapovaná

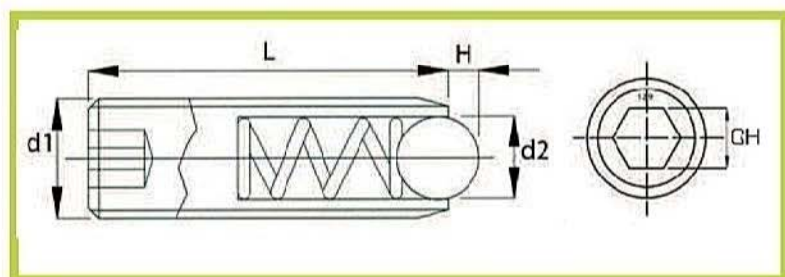
**Povrchová úprava:** leštěná

**Objednací číslo:** GRSF M

M [=d1]	L	H	d2	počáteční síla N	konečná síla N
M3	7	0,5	1,5	1,5	3
M4	9	0,8	2,5	6	12
M5	12	0,9	3	7	13
M6	14	1,0	3,5	9	15
M8	16	1,5	5	20	35
M10	19	2,0	6	25	45
M12	22	2,5	8	35	60
M16	24	3,5	10	65	110
M20	30	4,5	12	80	160

## GRSF ES/S pružinové odlepovače s kuličkou a vnitřním šestihranem

# VABETO



**Materiál:** 5.8

**Kulička:** nerezová ocel, kalená a lapovaná

**Povrchová úprava:** leštěná

**Objednací číslo:** GRSF ES M

**Kulička:** ocel, kalená a lapovaná

**Povrchová úprava:** leštěná

**Objednací číslo:** GRSF S M

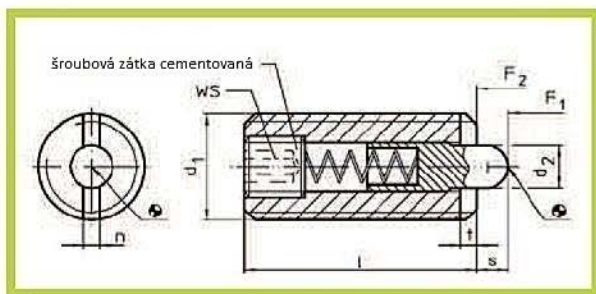
M [=d1]	L	H	d2	počáteční síla N	konečná síla N	CH
M6	15	1,0	3,5	9	13	3
M8	18	1,5	4,5	15	30	4
M10	23	2,0	6	20	35	5
M12	26	2,5	8	30	55	6
M16	33	3,5	10	65	125	8
M20	43	4,5	12	80	160	10
M24	48	5,5	15	90	180	12

# EH 2206

pružinový odlepovač s vnitřním šestihranem

# VABETO

B



**Materiál:**

**Tělo:**

- automatová ocel černěná
- nerezová ocel 1.4305

**Čep:**

- automatová ocel černěná a kalená
- nerezová ocel 1.4305
- Derlin bílý (POM)

**Pružina:**

- nerezová ocel

**Objednací číslo: označení**

**Poznámka**

Pružinové odlepovače mohou být použity pro přidržení nebo nadzvednutí dílu. Pružinový odlepovač můžete zašroubovat pomocí šestihranu na zadní straně, nebo pomocí zářezu pro šroubovák na přední straně. Příslušné šroubováky máme v nabídce.

označení	provedení	d1	d2	l	n	s	t	WS	síla pružiny N F1	síla pružiny N F2	max C°	gr
2206.003	automatová ocel standardní síla pružiny	M 3	1,0	12	0,4	1,0	0,5	0,7	2,0	4,0	+250	0,4
2206.004		M 4	1,5	15	0,6	1,5	0,6	1,3	4,5	16,0	+250	0,8
2206.005		M 5	2,4	18	1,2	2,3	0,8	1,5	6,0	19,0	+250	1,6
2206.006		M 6	2,7	20	1,3	2,5	0,9	2,0	6,0	19,0	+250	2,5
2206.008		M 8	3,5	22	1,5	3,0	1,4	2,5	10,0	39,0	+250	6,0
2206.010		M 10	4,0	22	1,5	3,0	1,4	3,0	10,0	39,0	+250	9,0
2206.012		M 12	6,0	28	2,7	4,0	2,0	4,0	12,0	53,0	+250	16,0
2206.016		M 16	7,5	32	3,2	5,0	2,5	5,0	45,0	100,0	+250	35,0
2206.020		M 20	10,0	40	3,7	7,0	3,0	6,0	52,0	125,0	+250	65,0
2206.024		M 24	12,0	52	3,7	10,0	3,0	8,0	70,0	170,0	+250	120,0
2206.105	automatová ocel zvýšená síla pružiny	M 5	2,4	18	1,2	2,3	0,8	1,5	11,0	40,0	+250	1,3
2206.106		M 6	2,7	20	1,3	2,5	0,9	2,0	15,0	43,0	+250	2,5
2206.108		M 8	3,5	22	1,5	3,0	1,4	2,5	20,0	75,0	+250	6,0
2206.110		M 10	4,0	22	1,5	3,0	1,4	3,0	20,0	75,0	+250	9,0
2206.112		M 12	6,0	28	2,7	4,0	2,0	4,0	45,0	120,0	+250	16,0
2206.116		M 16	7,5	32	3,2	5,0	2,5	5,0	64,0	160,0	+250	35,0
2206.120		M 20	10,0	40	3,7	7,0	3,0	6,0	75,0	195,0	+250	65,0
2206.124		M 24	12,0	52	3,7	10,0	3,0	8,0	75,0	245,0	+250	120,0

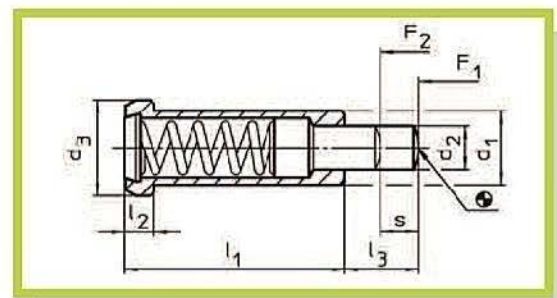
U verze se zvýšenou silou pružiny není čep odlepovače černěný.

označení	provedení	d1	gr
2206.803	šroubovák	M 3	13,0
2206.804		M 4	29,0
2206.805		M 5	46,0
2206.806		M 6	50,0
2206.808		M 8	81,0
2206.810		M 10	115,0
2206.012		M 12	103,0
2206.816		M 16	167,0
2206.820		M 20	220,0
2206.838		M 24	260,0



# EH 2207 pružinový odlepovač hladký

# VABETO



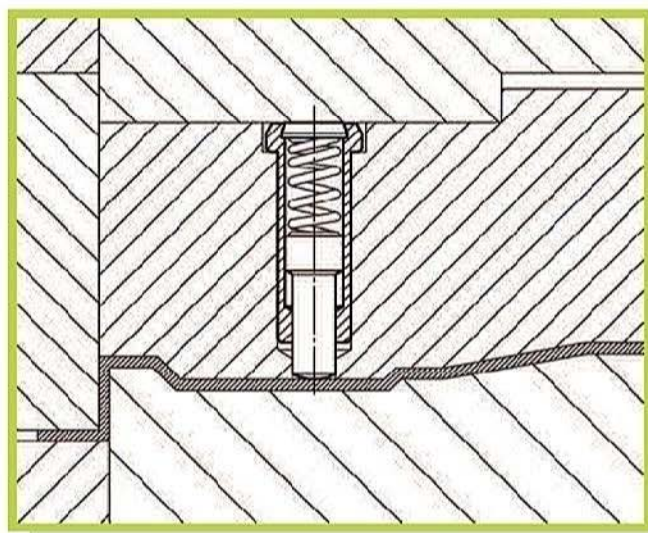
**Materiál:**

- Tělo:** automatová ocel černěná
- Čep:** automatová ocel kalená a černěná
- Pružina:** nerezová ocel

**Objednací číslo: označení**

**Poznámka**  
 Pružinové odlepovače mohou být použity pro přidržení nebo nadzvednutí dílu.  
 Tělo odlepovače musí být uloženo v otvoru a nesmí být vysunuto z dílu.  
 Možno použít až do teploty + 250°C.

označení	d1 $\begin{smallmatrix} 0 \\ -0,05 \end{smallmatrix}$	d2	d3	l1	l2	l3	pracovní zdvih	síla pružiny N F1	síla pružiny N F2	gr
2207.006	6	2,7	8	20	3,2	6	3,5	10	22	4
2207.008	8	3,9	10	24	3,2	8	4,5	30	88	8
2207.010	10	5,9	13	30	4,0	10	5,5	42	110	14
2207.012	12	7,9	16	36	5,0	12	6,5	50	130	26





# EH 2207 pružinové odlepovače dlouhé

# VABETO



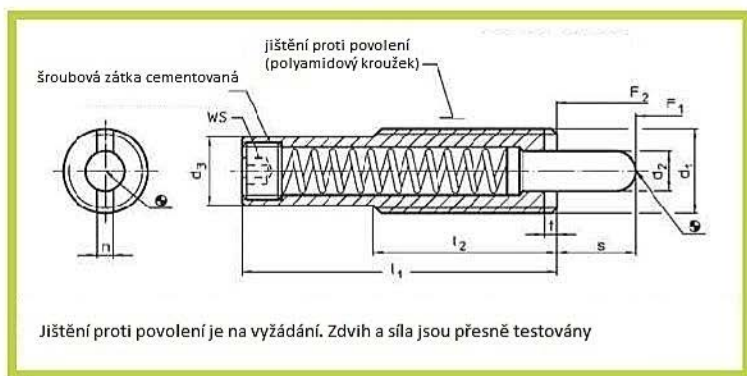
### Materiál:

**Tělo:** - automatová ocel černěná  
- tepelně zpracovaná ocel černěná

**Čep:** ocel, teperovaná, kalená a černěná

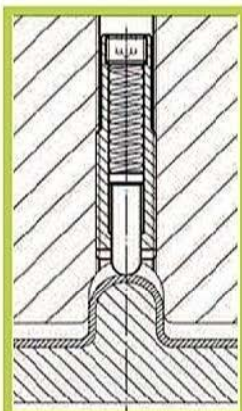
**Pružina:** nerezová ocel

### Objednací číslo: označení



označení	provedení	d1	s	d2	d3	l1	l2	n	t	WS	síla pružiny N F1	síla pružiny N F2	gr
2207.408	tělo automatová ocel standardní síla pružiny	M 10	8	4,0	7,8	35	25	1,5	1,4	3	6,0	16	15
2207.412		M 12	10	5,5	9,5	43	35	2,7	2,0	4	4,0	18	23
2207.430		M 16	10	8,0	13,4	48	35	3,2	3,0	6	7,0	24	42
2207.432		M 16	10	8,0	13,4	58	35	3,2	3,0	6	15,0	42	53
2207.436		M 16	15	8,0	13,4	58	35	3,2	3,0	6	9,0	33	55
2207.440		M 16	20	8,0	13,4	58	35	3,2	3,0	6	4,0	23	57
2207.442		M 16	20	8,0	13,4	83	35	3,2	3,0	6	11,0	43	71
2207.444		M 16	25	8,0	13,4	98	35	3,2	3,0	6	13,0	41	78
2207.450		M 16	30	8,0	13,4	98	35	3,2	3,0	6	13,0	47	80
2207.452		M 16	30	8,0	13,4	118	35	3,2	3,0	6	24,0	110	95
2207.455		M 16	40	8,0	13,4	148	35	3,2	3,0	6	13,0	63	123
2207.460		M 16	50	8,0	13,4	148	35	3,2	3,0	6	7,0	43	127
2207.480		M 24	15	10,0	19,6	60	45	3,7	3,0	8	14,0	87	115
2207.512		tělo automatová ocel zvýšená síla pružiny	M 12	10	5,5	9,5	43	35	2,7	2,0	4	7,0	46
2207.530	M 16		10	8,0	13,4	48	35	3,2	3,0	6	10,0	43	42
2207.532	M 16		10	8,0	13,4	58	35	3,2	3,0	6	14,0	84	53
2207.536	M 16		15	8,0	13,4	58	35	3,2	3,0	6	10,0	57	55
2207.542	M 16		20	8,0	13,4	83	35	3,2	3,0	6	18,0	72	71
2207.544	M 16		25	8,0	13,4	98	35	3,2	3,0	6	20,0	70	78
2207.550	M 16		30	8,0	13,4	98	35	3,2	3,0	6	20,0	80	80
2207.555	M 16		40	8,0	13,4	148	35	3,2	3,0	6	21,0	113	123
2207.560	M 16		50	8,0	13,4	148	35	3,2	3,0	6	13,0	75	127
2207.580	M 24		15	10,0	19,6	60	45	3,7	3,0	8	24,0	192	115

U verze se zvýšenou silou pružiny není čep odlepovače černěný.



### Poznámka

Pružinové odlepovače mohou být použity pro přidržení nebo nadzvednutí dílu. Pružinový odlepovač můžete zašroubovat pomocí šestihranu na zadní straně, nebo pomocí zářezu pro šroubovák na přední straně. Příslušné šroubováky máme v nabídce.

# EH 2208 hladké pružinové odlepovače

# VABETO



### Materiál:

**Tělo:** - nerezová ocel 1.4303  
- mosaz

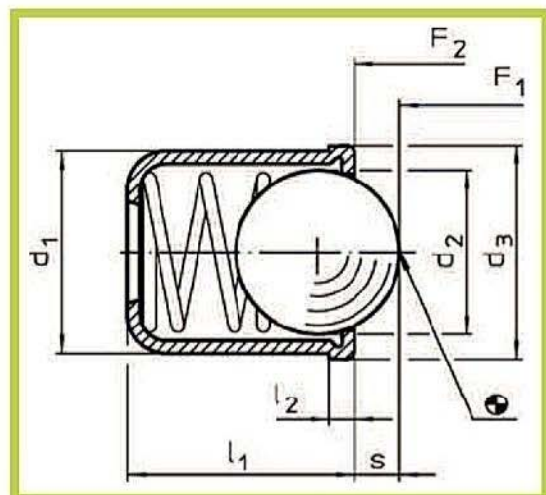
- Derlin modrý (POM)

**Čep:** - nerezová ocel kalená

- Derlin bílý (POM)

**Pružina:** nerezová ocel

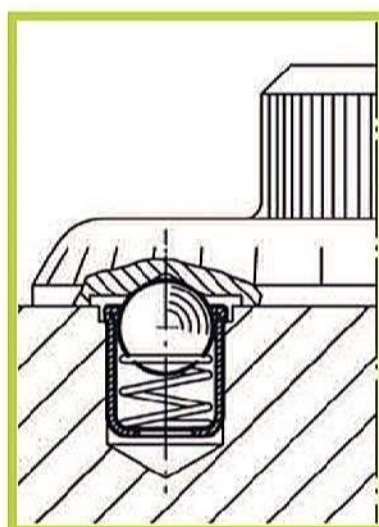
**Objednací číslo: označení**

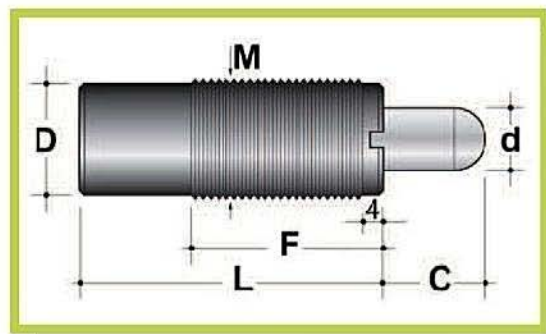


### Poznámka

Pružinové odlepovače mohou být použity pro přidržení nebo nadzvednutí dílu.

označení	d1 +0,1	d2	d3	l1	l2 ±	s	síla pružiny N F1	síla pružiny N F2	max C°	gr
2208.003	3	2,38	3,5	4	0,75	0,7	1,8	3,5	+250	0,2
2208.004	4	3,0	4,6	5,0	0,9	1,0	2,5	6,0	+250	0,4
2208.005	5	4,0	5,6	6,0	0,9	1,4	3,0	6,5	+250	0,6
2208.006	6	5,0	6,5	7,0	1,0	1,8	5,5	11,5	+250	1,0
2208.008	8	6,5	8,5	9,0	1,1	2,4	7,0	12,5	+250	2,2
2208.010	10	8,5	11,0	13,0	1,7	3,3	8,5	18,5	+250	4,0
2208.012	12	10,0	13,0	16,0	2,3	4,0	12,0	26,5	+250	7,8





označení	C mm	L mm	d mm	F mm	D mm	M	daN	
							20 bar	150 bar
EG16-10	10	70	6	40	14	M16x1.5	6	42
EG16-20	20	80						
EG16-30	30	90						
EG16-40	40	100						
EG16-50	50	110						
EG16-60	60	120						
EG16-70	70	130						
EG16-80	80	140						
EG16-100	100	160	12	45	22	M24x1.5	23	170
EG24-10	10	70						
EG24-20	20	80						
EG24-30	30	90						
EG24-40	40	100						
EG24-50	50	110						
EG24-60	60	120						
EG24-70	70	130						
EG24-80	80	140						
EG24-100	100	160						

EG vyhazovače jsou plněny technickým dusíkem.

Plnicí tlak je v rozsahu 20 až 150 barů. Plnicí tlak odpovídá síle viz. tabulka.

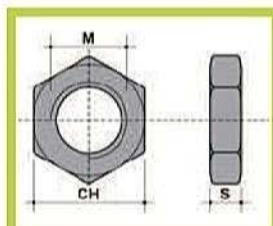
Vyhazovače mohou být naplněny na jakýkoli tlak v uvedeném rozsahu. Požadovaný tlak je nutno uvést v objednávce.

Konečná síla vyhazovače je 1,6 násobek počáteční síly.



Klíč

označení	pro typ
EG-CH-16	ER-16
EG-CH-24	ER-24



Upevňovací matice

označení	M mm	S mm	CH mm
EG-D-16	M16x1.5	8	22
EG-D-24	M24x1.5	10	32